

المؤشرات الأسبوعية الأسبوع الممتد من 14 إلى 20 فبراير 2019

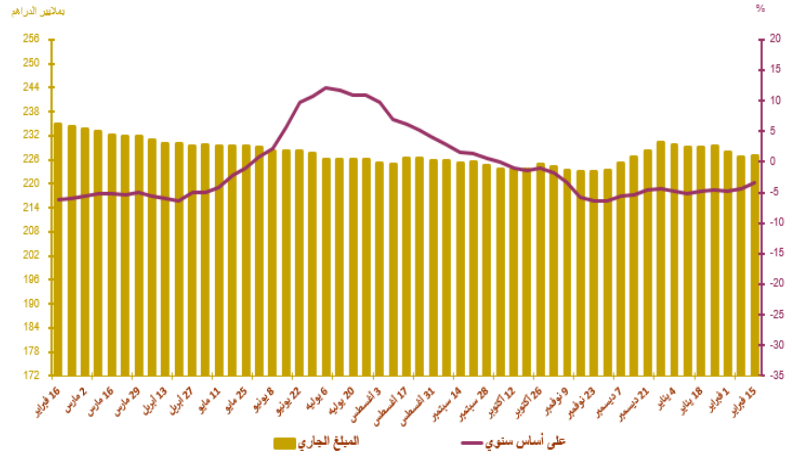
صافي الاحتياطات الدولية

التطور بملايير الدراهم و بعدد أشهر الواردات من السلع والخدمات

Δ%					المبلغ الجاري في * صافي الاحتياطات الدولية
19/02/08	19/01/31	18/12/31	18/02/16	19/02/15	
0,2%	-0,4%	-1,7%	-3,4%	227,0	صافي الاحتياطات الدولية

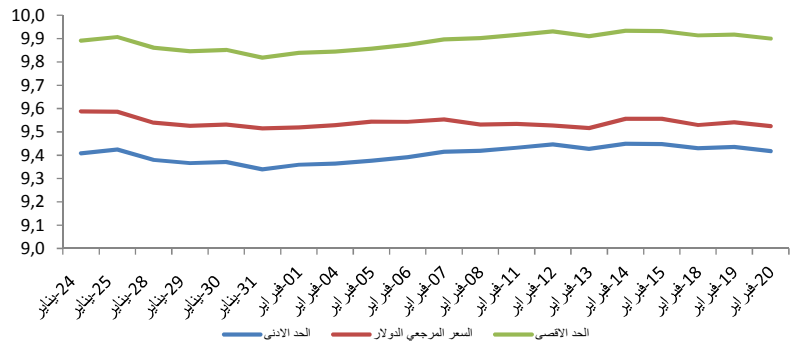
*بملايير الدراهم

صافي الاحتياطات الدولية	دجنبر 2017	أكتوبر 2018	نونبر 2018	دجنبر 2018
صافي الاحتياطات الدولية ممثلة بعدد أشهر واردات السلع والخدمات	5 أشهر و 25 يوم	5 أشهر	5 أشهر	5 أشهر 4 أيام



أسعار الصرف

19/02/20	19/02/19	19/02/18	19/02/15	19/02/14	19/02/13	
						السعر المرجعي
10,7990	10,7850	10,7930	10,7750	10,7760	10,7690	الأورو
9,5244	9,5409	9,5295	9,5562	9,5558	9,5170	الدولار الأمريكي
						عملية الزيادة
						طبيعة العملية
		-	-	-	-	العملة
		-	-	-	-	المبلغ*
		-	-	-	-	(\$/ درهم)
		-	-	-	-	السعر المتوسط

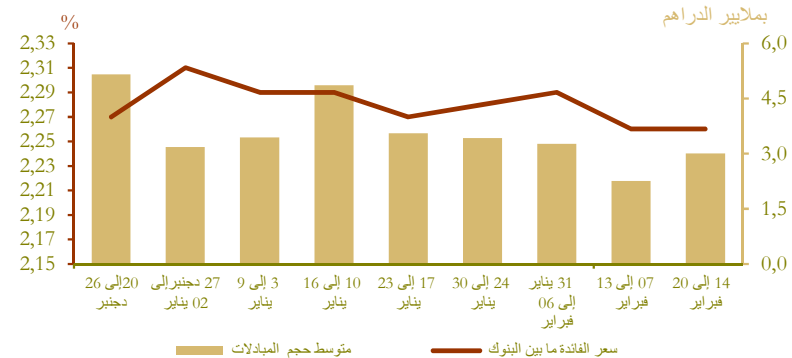


السوق القائمة ما بين البنوك

سعر الفائدة وحجم المبادلات

الأسبوع المبتدئ في 19/02/14 و المنتهي في 19/02/20	الأسبوع المبتدئ في 19/02/07 و المنتهي في 19/02/13	
2,26	2,26	سعر الفائدة ما بين البنوك
3 010,80	2 257,40	متوسط حجم المبادلات*

* بملايين الدراهم



السوق النقدية

تدخلات بنك المغرب*

الأسبوع المنتدئ في 14/02/19 و المنتهي في 20/02/19 (*)	الأسبوع المنتدئ في 07/02/19 و المنتهي في 13/02/19 (*)	
73 500	72 500	تدخلات بنك المغرب
73 500	72 500	تسهيلات بمبادرة من بنك المغرب
71 000	70 000	- تسهيلات لمدة 7 أيام
-	-	- عمليات سحب السيولة لمدة 7 أيام
-	-	- عمليات السوق المفتوحة
-	-	- مبادلات الصرف
-	-	- اتفاقيات إعادة الشراء (3 أشهر)
2 500	2 500	قروض مضمونة -
-	-	تسهيلات بمبادرة من البنوك
-	-	- تسهيلات لمدة 24 ساعة
-	-	- تسهيلات الإيداع لمدة 24 ساعة

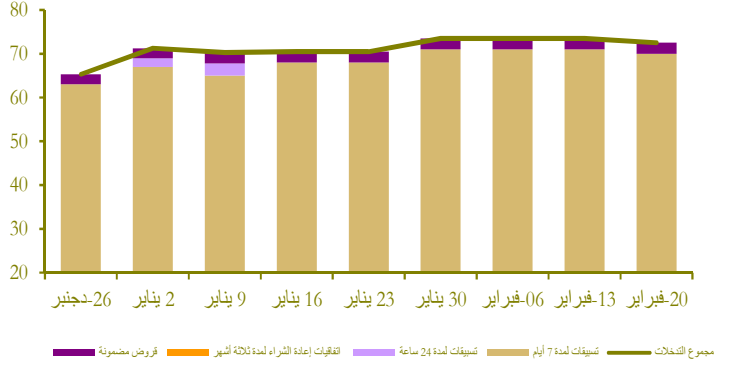
نتائج التسهيلات لمدة 7 أيام بناء على طلب العروض 20/02/19

72 000

المبلغ المكتتب

* بملايين الدراهم

بملايين الدراهم

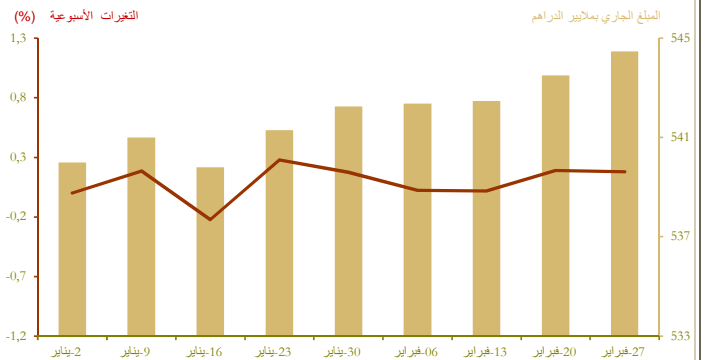


سوق الأذونات بالمزايدة

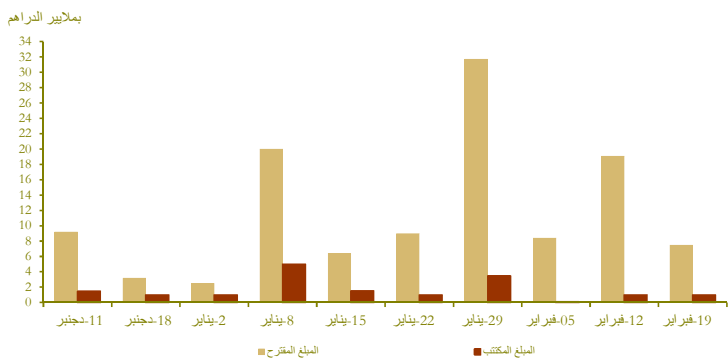
المبلغ الجاري لأذونات الخزينة

الأذونات بالمزايدة ليوم 19 فبراير		التسديدات* من 21 إلى 27 فبراير	الأجل
سعر الفائدة	الاكتتابات*		
			13 أسبوعا
			26 أسبوعا
2,34	1 000		52 أسبوعا
			سنتان
			5 سنوات
			10 سنوات
			15 سنة
			20 سنة
			30 سنة
	1 000		المجموع

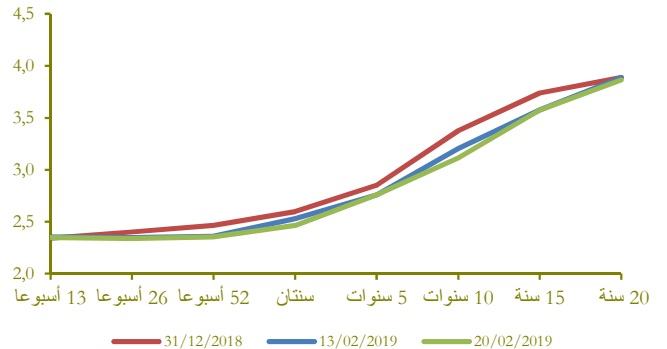
* بملايين الدراهم



نتائج عمليات المزايدة



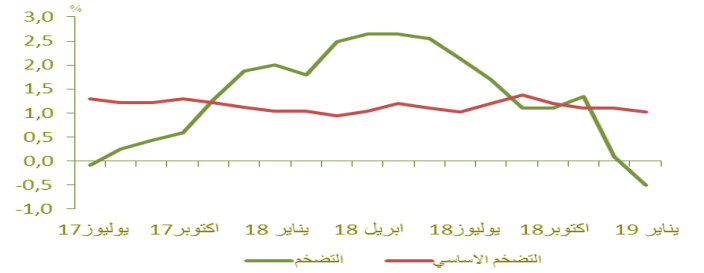
منحنى أسعار الفائدة في السوق الثانوية



أسعار الفائدة

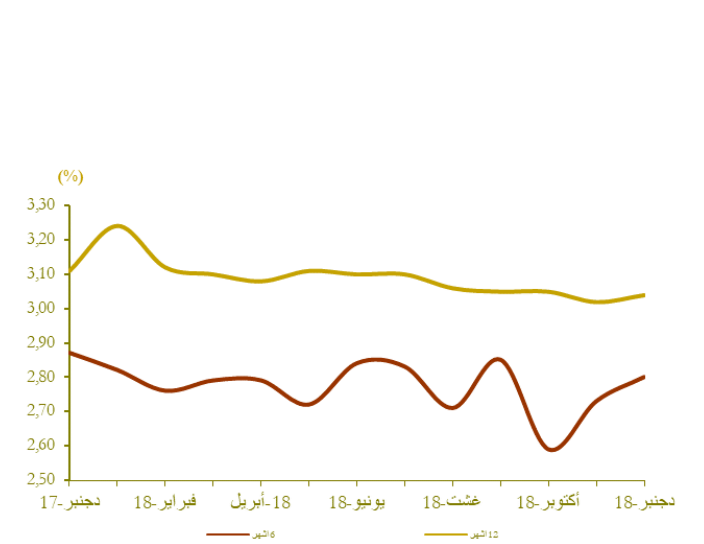
التضخم

تطور التضخم على أساس سنوي (%)



المصدر: (*) المندوبية السامية للتخطيط
(**) بنك المغرب

أسعار الفائدة الدائنة



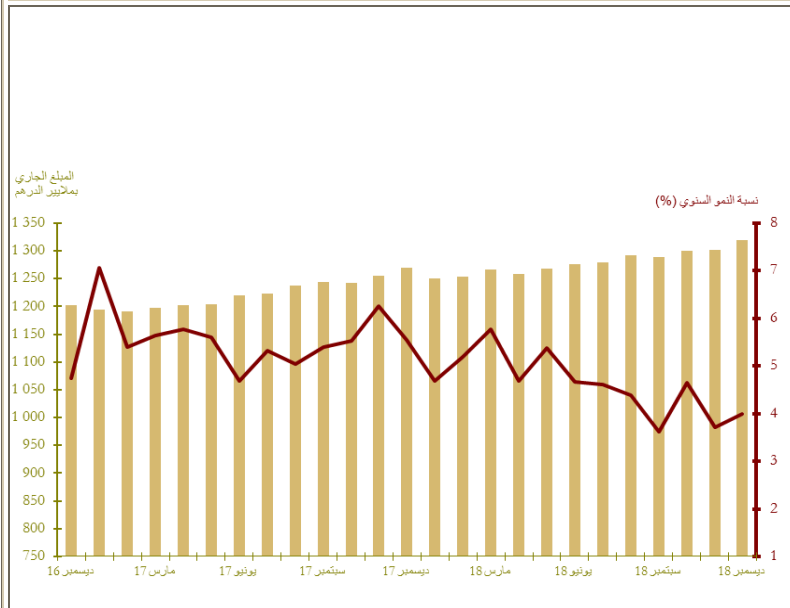
أسعار الفائدة الدائنة (%)	النصف الثاني من 2018	النصف الأول من 2019
الحسابات على الدفاتر (سعر الفائدة الأدنى)	1,88	1,94

أسعار الفائدة الدائنة (%)	فصل 2- 18	فصل 3- 18	فصل 4- 18
المجموع	5,36	5,35	5,06
قروض للأفراد	6,09	5,79	5,68
قروض الإسكان	5,00	4,85	4,90
قروض الاستهلاك	6,57	6,32	6,45
قروض الشركات	5,12	5,18	4,90
حسب الهدف الاقتصادي			
تسهيلات الخزينة	5,02	5,15	4,82
قروض التجهيز	5,20	4,90	4,82
قروض العقار	5,98	5,85	6,14
حسب حجم الشركة			
الشركات الصغيرة جدا والصغيرة والمتوسطة	5,78	5,93	5,90
الشركات كبيرة	4,72	4,67	4,57

المصدر: البيانات الواردة في البحث الفصلي الذي ينجزه بنك المغرب لدى النظام البنكي

مجمعات النقد والتوظيفات السائلة

تطور المجموع 3م



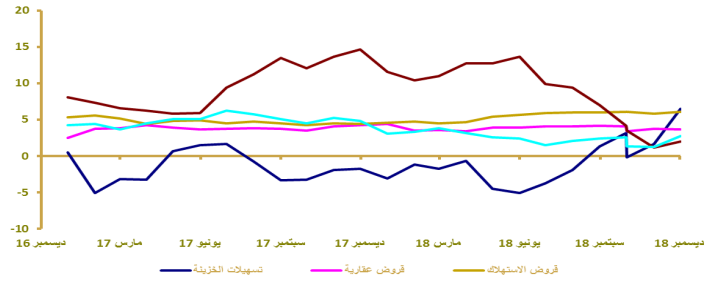
*بملايير الدرهم

توزيع القرض البنكي حسب الغرض الاقتصادي

تطور القرض البنكي حسب الغرض الاقتصادي (على أساس سنوي بالنسبة المئوية)

Δ (%)		المبلغ الجاري* في نهاية دجنبر 2018	
دجنبر 18 دجنبر 17	دجنبر 18 نوفمبر 17		
6,2	4,7	177,7	تسهيلات الخزينة
3,7	0,0	267,2	قرروض العقار
6,1	0,2	54,0	قرروض الاستهلاك
2,0	0,7	174,0	قرروض التجهيز
-0,5	11,7	132,3	ديون مختلفة على الزبناء
2,5	-1,3	65,2	ديون معلقة الأداء
3,2	2,6	870,5	القرض البنكي
3,1	0,7	744,4	القرض للقطاع الغير مالي

*بملايين الدراهم



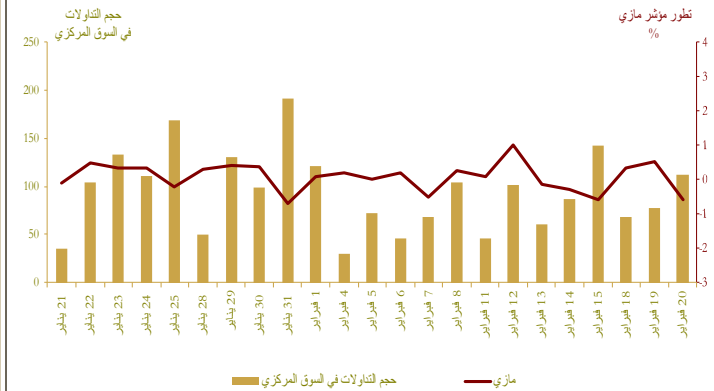
مؤشرات بورصة القيم

تطور مؤشر مازي وحجم التداولات

Δ (%)			الأسبوع الممتد في 2019/02/14	الأسبوع الممتد في 2019/02/07	
2019/02/20	2019/02/20	2019/02/20	2019/02/20	2019/02/13	
0,46	1,91	-0,60	11 416,50	11 484,88	مؤشر مازي
-	-	-	104,83	463,56	الحجم المتوسط لتداولات الأسبوع
1,18	1,99	-0,54	589 019,34	592 242,52	الرسلة*

* بملايين الدراهم

المصدر: بورصة الدار البيضاء



المالية العمومية

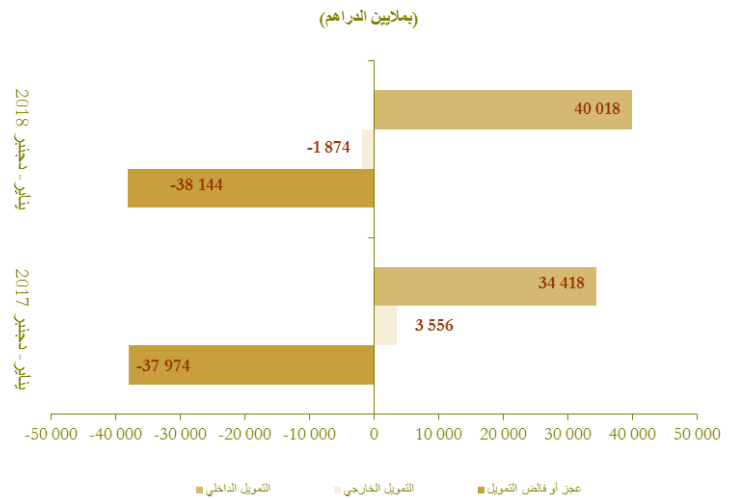
وضعية الخزينة*

Δ (%)	يناير - دجنبر 2018	يناير - دجنبر 2017	
1,8	259 788	255 135	المداخيل العادية**
4,2	234 890	225 522	منها الموارد الجبائية
2,4	304 730	297 693	التفقات الإجمالية
1,6	287 012	282 363	التفقات الإجمالية (دون احتساب المقاصة)
15,6	17 718	15 330	المقاصة
2,8	221 355	215 354	التفقات العادية (دون احتساب المقاصة)
1,0	105 993	104 901	الأجور
5,5	62 214	58 980	السلع والخدمات الأخرى
0,8	27 281	27 078	فوائد الدين
6,0	25 866	24 395	التحويلات للجماعات الترابية
	20 716	24 451	الرصيد العادي
-2,0	65 658	67 009	نققات الاستثمار
	3 589	5 415	رصيد الحسابات الخاصة للخزينة
	-41 353	-37 143	فائض (+) أو عجز (-) الميزانية
	-14 072	-10 065	الرصيد الأولي***
	3 209	-831	تغير متأخرات الأداء
	-38 144	-37 974	عجز أو فائض التمويل
	-1 874	3 556	التمويل الخارجي
	40 018	34 418	التمويل الداخلي

* بملايين الدراهم

** مع احتساب الضريبة على القيمة المضافة للجماعات المحلية
*** يمثل رصيد ميزانية دون احتساب تكاليف فوائد الديون
المصدر: وزارة الاقتصاد والمالية.

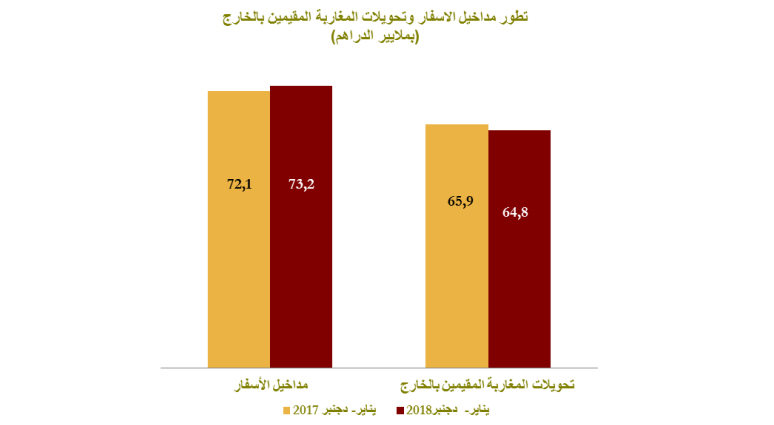
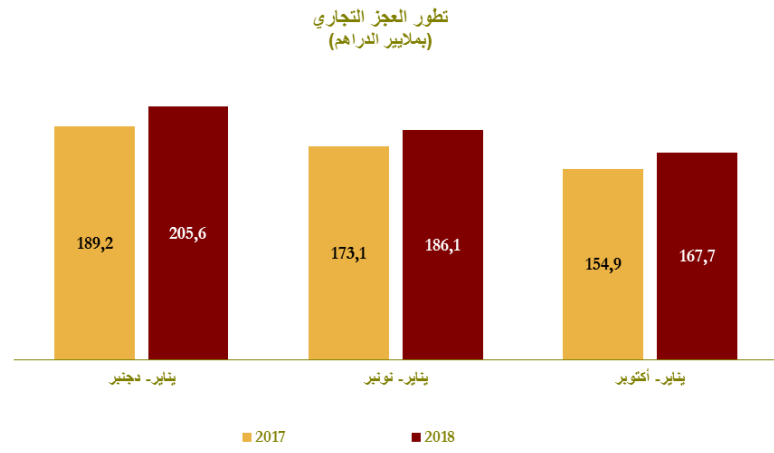
تمويل الخزينة*



الحسابات الخارجية

Δ (%)	المبالغ (بملايين الدراهم)		
	يناير- دجنبر *2018	يناير- دجنبر 2017	
10,4	274 713	248 841	الصادرات الإجمالية
10,7	65 047	58 783	صادرات قطاع السيارات
17,0	51 747	44 210	صادرات الفوسفات ومشتقاته
9,6	480 321	438 080	الواردات الإجمالية
18,3	82 239	69 542	واردات المواد الطاقية
9,5	119 759	109 352	مواد التجهيز
7,9	108 137	100 259	السلع الاستهلاكية
8,6	205 608	189 239	العجز التجاري الإجمالي
	57,2	56,8	نسبة تغطية الصادرات للواردات (%)
1,5	73 196	72 127	مداخل الأسفار
-1,7	64 758	65 898	تحويلات المغاربة المقيمين بالخارج
25,9	32 781	26 033	تدفقات الاستثمارات الأجنبية المباشرة الصافية

* أرقام مؤقتة.
المصدر: مكتب الصرف.



الحسابات الوطنية

تطور الناتج الداخلي الإجمالي على أساس سنوي

Δ (%)	بملايين الدراهم		
	ف-3 18-3	ف-3 17-3	
3,0	245,5	238,5	الناتج الداخلي الإجمالي بالأسعار الثابتة
3,8	31,5	30,4	القيمة المضافة للقطاع الفلاحي
3,0	179,9	174,7	القيمة المضافة للقطاع غير الفلاحي
4,3	276,0	264,5	الناتج الداخلي الإجمالي بالأسعار الجارية

المصدر: المندوبية السامية للتخطيط.

